

ActiveXperts Network Monitor

Monitoring proattivo di server di rete, dispositivi, database e altro...

ActiveXperts
software

ActiveXperts Network Monitor è la soluzione ideale per monitorare tutti gli aspetti associati a server, workstation e dispositivi LAN e WAN. Per anni gli amministratori di sistema, gli operatori di rete e gli addetti helpdesk hanno fatto affidamento sulla potenza, flessibilità e affidabilità dello strumento ActiveXperts Network Monitor.

La missione del prodotto è ottimizzare l'affidabilità dei server e delle applicazioni di produzione attraverso il rilevamento automatico e la correzione di problemi e guasti.

■ Monitoring di piattaforme multiple

ActiveXperts Network Monitor monitora contemporaneamente diverse piattaforme, tra cui Windows, Unix, Linux, and Novell.

■ Un motore potente: Network Monitor Engine

Network Monitor Engine opera come servizio su un Windows Server centrale, senza richiedere un software agente sui server da monitorare.

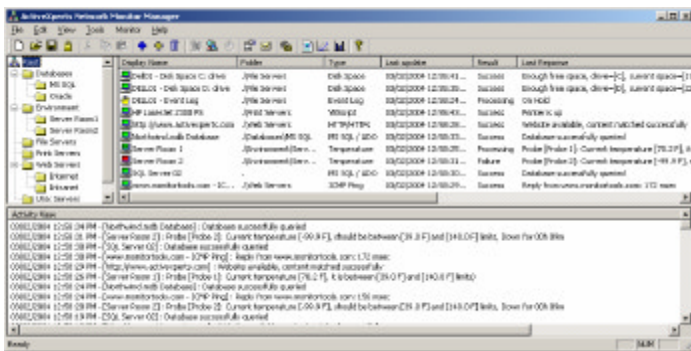
Il software Networks Monitor è il prodotto chiave di ActiveXperts. Sono sempre più numerose le case software di tutto il mondo a richiedere in licenza Network Monitor Engine di ActiveXperts per le loro attività di sviluppo.

■ Interfaccia utente: Network Monitor Manager

L'applicazione Network Monitor Manager serve a visualizzare i risultati e ad apportare modifiche alla configurazione.

Lo stato del server/dispositivo è indicato da un colore. Il verde indica ad esempio una condizione di corretto funzionamento, mentre il rosso segnala la presenza di un guasto. Server, dispositivi e script possono essere organizzati secondo una struttura gerarchica suddivisa in cartelle. Il servizio Network Monitor può essere disattivato/attivato dal menu.

Manager può essere installato su più workstation della rete.



L'impostazione di diversi privilegi consente ad esempio al personale di un helpdesk di visualizzare solamente i risultati, permettendo invece agli operatori di apportare modifiche alla configurazione.

■ Interfacce utente: viste web XML

Il prodotto offre un'eccezionale interfaccia web basata su XML. Le viste XML sono generate da Network Monitor Engine.

L'interfaccia web basata su XML presenta i seguenti vantaggi:

- Richiede solo una porta sul firewall (ad esempio la 80);
- Non è necessario installare altro software sul PC client (ad esempio controlli ActiveX o applet Java);
- Non è richiesta una programmazione in Java Script, ovviamente pertanto alla necessità di macchine virtuali Java;

- Le viste XML possono essere personalizzate modificando il corrispondente modello XSL. Gli operatori possono in questo modo cambiare aspetto a regole, stili, dimensioni, colori e altro ancora;
- Monitorare più reti da un singolo PC è molto semplice; basta aprire un paio di pagine web, una per ogni rete da monitorare;
- Le viste XML possono essere usate come sorgente esterna di dati per altri programmi con funzionalità XML come MS Access e SQL Server per diversi scopi.

Folder/Displayname	Type	Last Update	Result	Last Response	Comments
\\Root\129.240.64.3 - NTP Timeserver	NTP	03/02/2004 01:01:25 PM	Success	HTTP server queried, results[2004/03/02 12:01:00]	
\\Root\CheckCpuUsage("DELLO1","CPU0",1)	VBScript	03/02/2004 01:01:20 PM	Failure	CPU usage is too high: usage=[100%]	Down for 00h 00m
\\Root\mail.monitortools.com - POP3 Mailserver	POP3 Mailserver	03/02/2004 01:01:19 PM	Success	Server is available, response matched successfully	
\\Root\SQL Server 02	MS SQL / ADO	03/02/2004 01:01:29 PM	Success	Database successfully queried	
\\Root\Database\MS SQL\Northwind.mdb Database	MS SQL / ADO	03/02/2004 01:01:29 PM	Success	Database successfully queried	
\\Root\Environment\Server Room\Server Room 1	Temperature	03/02/2004 01:01:29 PM	Success	Probe [Probe 1]: Current temperature [70.2 F] is between [59.0 F] and [140.0 F] limits	
\\Root\Environment\Server Room\Server Room 2	Temperature	03/02/2004 01:01:29 PM	Failure	Probe [Probe 2]: Current temperature [-99.9 F] should be between [59.0 F] and [140.0 F] limits	Down for 00h 13m
\\Root\File Servers\Del01 - Disk Space C: drive	Disk Space	03/02/2004 01:01:24 PM	Success	Enough free space, drive[C], current space=[1795 MB], minimum=[1024 MB]	
\\Root\File Servers\DEL01 - Disk Space D: drive	Disk Space	03/02/2004 01:01:24 PM	Success	Enough free space, drive[D], current space=[2222 MB], minimum=[1024 MB]	
\\Root\File Servers\DEL01 - Event Log	Event Log	03/02/2004 01:01:26 PM	On Hold	On Hold	
\\Root\Print Servers\HP LaserJet 2300 PS	VBScript	03/02/2004 12:59:09 PM	Success	Printer is up	
\\Root\Web Servers\http://www.activexperts.com	HTTP/HTTPS	03/02/2004 01:01:13 PM	Success	Website available, content matched successfully	
\\Root\Web Servers\www.monitortools.com - ICMP Ping	ICMP Ping	03/02/2004 01:01:28 PM	Success	Rapid from www.monitortools.com: 156 msec	

■ Routine di controllo integrate

Network Monitor è dotato di una serie di routine di controllo potenti e predefinite, tra cui controlli per:

- Active Directory/ADSI;
- Uso della CPU: controlla che l'uso della CPU non ecceda il limite;
- Database: ADO, ODBC, Oracle e MS SQL;
- DNS: assicura che il server DNS sia in grado di risolvere i nomi host;
- Unità disco: per monitorare lo stato di salute dei dischi;
- Spazio su disco, directory e file: varie routine di controllo;
- Registri degli eventi: integra una routine di controllo per il contenuto del registro degli eventi
- Exchange 2000/2003;
- FTP/HTTP/HTTPS: integra routine di controllo per il contenuto e supporta proxy, firewall e siti protetti;
- Umidità: richiede un dispositivo Sensatronics Environmental Monitor;
- ICMP/Ping;
- NTP: controlla che il Time Server fornisca l'ora esatta, usando il protocollo NTP (Network Time Protocol);
- NNTP: controlla il server delle news;
- Novell NDS: controlla i server Novell attraverso un'interfaccia ADSI;
- Server di posta POP3 & SMTP: garantisce il corretto funzionamento dei server di posta elettronica;
- Stampanti: rileva disattivazioni, inceppamenti e altro ancora;
- Processi/servizi: controlla lo stato di esecuzione di determinati processi e/o servizi;

- SNMP: interroga i dispositivi abilitati per il protocollo SNMP e analizza i risultati;
- Porte TCP/UDP: semplici routine di controllo di IP;
- Temperatura: richiede un termometro Sensatronics TempTrax;
- Shell Script UNIX (RSH): routine di controllo UNIX/LINUX personalizzate;
- Appartenenza di utenti/gruppi: convalida utenti e gruppi;
- VBScript/WMI: crea routine di controllo personalizzate per il monitoring.

■ Dipendenze

La configurazione di dipendenze permette ad esempio di evitare un flood di messaggi di notifica in caso di guasto di un router.

I server possono essere subordinati a più server; le dipendenze sono transitive.

Ad esempio, se il router A è subordinato al router B, e il router B è subordinato al router C e il router C si guasta, l'operatore riceverà una notifica solamente per il router C.

■ Routine di controllo personalizzate

ActiveXperts Network Monitor comprende una vasta collezione di routine di controllo per monitorare le reti; queste non sono tuttavia sufficienti per soddisfare le esigenze di tutti i nostri clienti. Gli operatori possono pertanto definire le loro routine di controllo personalizzate e aggiungerle alla configurazione.

ActiveXperts Network Monitor supporta la creazione di script VBScript e di shell script UNIX (RSH) personalizzati. Il software è in grado di elaborare fino a 32 script VBScript/Shell simultaneamente.

■ Notifiche

In caso di problemi, ActiveXperts Network Monitor trasmette allarmi via SMS, cercapersone, posta elettronica o messaggi di rete.

Questi messaggi possono essere facilmente personalizzati modificando i loro corrispondenti modelli.

Caratteristiche della funzionalità SMS:

- SMSC: stabilisce una comunicazione con il centro SMS di un gestore telefonico abilitato attraverso un modem Hayes-compatibile per inviare i messaggi SMS;
- Sono supportati tutti i gestori di centri SMSC con funzionalità TAP/XIO e UCP;
- Dispositivi SMS: usa un dispositivo SMS dedicato (come WaveCom) o un telefono cellulare GSM con funzionalità di modem per inviare i messaggi SMS;
- Sono supportati tutti i dispositivi SMS con funzionalità PDU e FBus;
- Supporto per Unicode & TAPI.

■ Azioni correttive

Quando si verifica una condizione non prevista, ActiveXperts Network Monitor è in grado di risolvere automaticamente il problema:

- Riavviando un server;
- Riavviando uno o più servizi;
- Eseguendo un processo batch o un eseguibile;
- Eseguendo un programma VBScript

■ Rapporti e attività di log

Possibilità di generare rapporti delle risorse di rete in qualsiasi momento. Possibilità di creare rapporti direttamente in formato XML, HTML o CSV.

ActiveXperts Network Monitor registra ogni singola azione, comprese notifiche e azioni di ripristino.

I rapporti XML sono i più efficaci nel loro genere; possono essere usati per:

- Includere/escludere regole dal rapporto;
- Includere/escludere colonne dal rapporto;
- Applicare differenti criteri di classificazione sulle colonne;
- Modificare titoli, colori, dimensioni e altri elementi di formattazione.

I rapporti XML possono essere usati come sorgente esterna di dati per altre applicazioni con funzionalità XML, tra cui MS Access e MS SQL Server.

■ Caratteristiche avanzate

ActiveXperts Network Monitor possiede alcune caratteristiche avanzate che consentono di rispondere in maniera ottimale alle esigenze degli operatori, tra cui: allarmi ripetuti (ad esempio ogni 15 minuti invece che *una tantum*), funzioni di importazione/esportazione, pulsanti di test per ogni tipo di notifica, e molto altro ancora.

Requisiti di sistema

- Windows 2003, Windows 2000 con SP1 o superiore, Windows XP Professional o Windows NT4 con SP5 o superiore;
- Windows Scripting Host 5.5 o superiore (in dotazione di Internet Explorer 5.5 con SP2 o di Internet Explorer 6);
- Internet Explorer 6 per visualizzare le viste XML e i rapporti basati su XML;
- Termometro Sensatronics TempTrax per monitorare la temperatura.

Per scaricare la versione di valutazione: <http://www.activexperts.it/download>
(versione prova completamente funzionante, limitata a 30 giorni di utilizzo)